



**Amt für Digitalisierung, Breitband und Vermessung  
Vilshofen an der Donau**

Kapuzinerstraße 11  
94474 Vilshofen

## Auszug aus dem Liegenschaftskataster

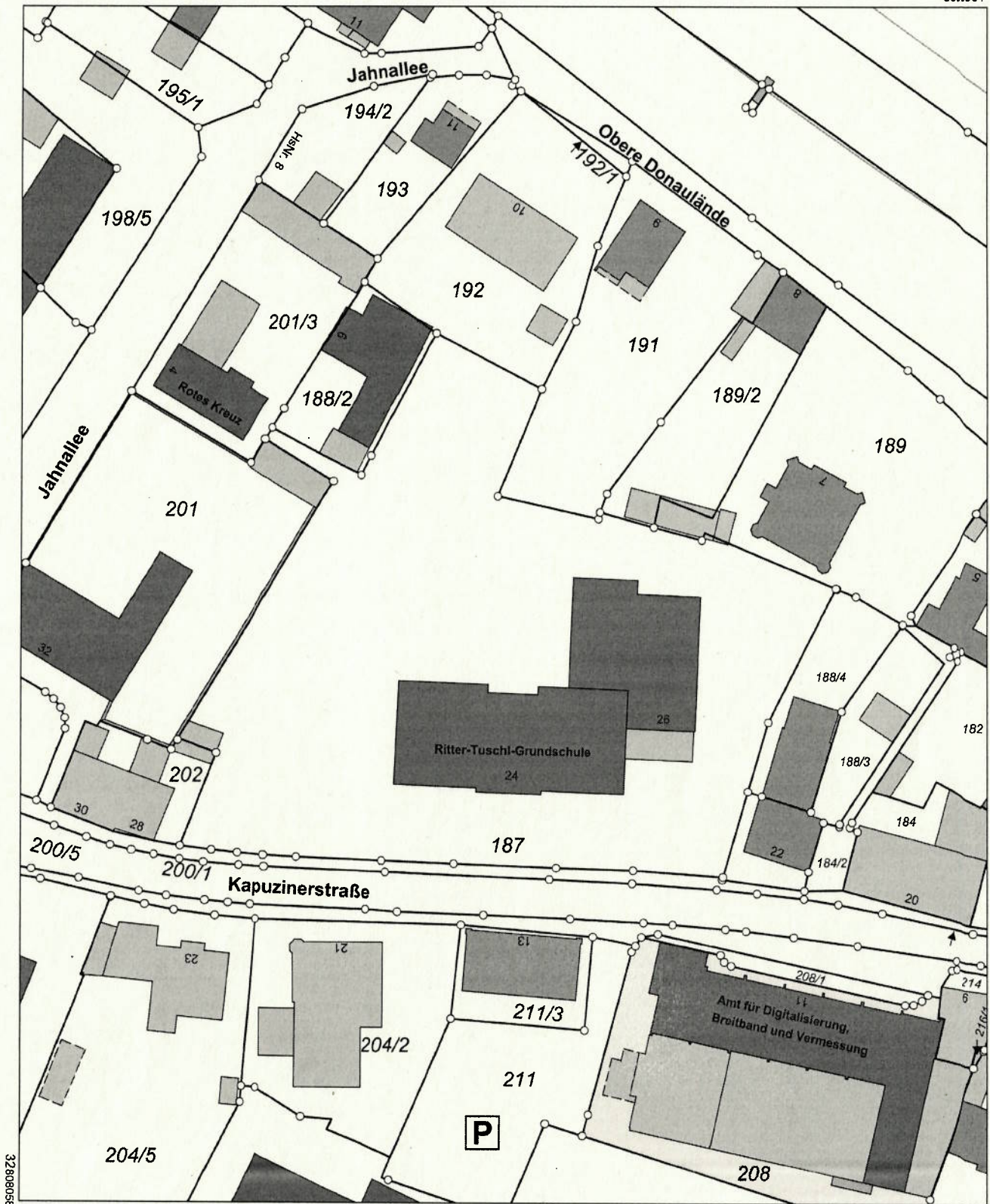
Flurkarte 1 : 1000  
zur Bauvorlage nach § 7 Abs. 1 BauVorIV  
Erstellt am 22.04.2024

Flurstück: 187  
Gemarkung: Vilshofen an der Donau

Gemeinde: Stadt Vilshofen an der Donau  
Landkreis: Passau  
Bezirk: Niederbayern

5395504

32808238



Maßstab 1:1000 0 10 20 30 Meter

Stadt Vilshofen an der Donau

### BAUVORHABEN:

Sanierung der Ritter-Tuschl-Schule  
mit Neubau einer Turnhalle und  
Anbau einer Ganztagsbetreuung  
94474 Vilshofen

### AUFTRAGGEBER:

Stadt Vilshofen  
Stadtplatz 27  
94474 Vilshofen

### Anlage 01 Sporthallenboden Neubau

amtlicher Lageplan 1:1000

M: ohne Maßstab





Amt für Digitalisierung, Breitband und Vermessung  
Vilshofen an der Donau

Kapuzinerstraße 11  
94474 Vilshofen

# Auszug aus dem Liegenschaftskataster

Flurkarte 1 : 2000  
zur Bauvorlage nach § 7 Abs. 1 BauVorIV  
Erstellt am 22.04.2024

Flurstück: 187  
Gemarkung: Vilshofen an der Donau

Gemeinde: Stadt Vilshofen an der Donau  
Landkreis: Passau  
Bezirk: Niederbayern

5395614

32806328



## BAUVORHABEN:

Sanierung der Ritter-Tuschl-Schule  
mit Neubau einer Turnhalle und  
Anbau einer Ganztagsbetreuung  
94474 Vilshofen

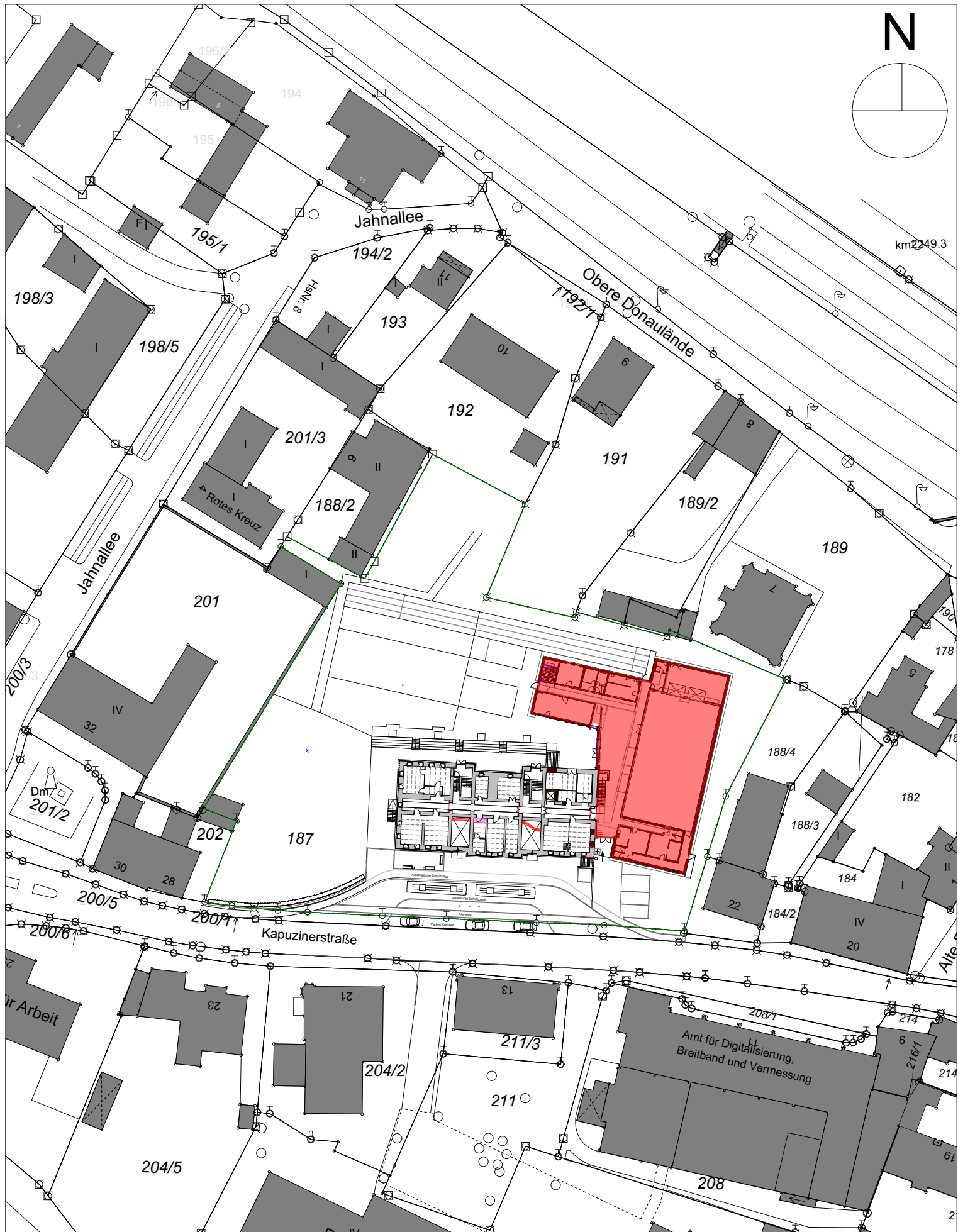
## AUFTRAGGEBER:

Stadt Vilshofen  
Stadtplatz 27  
94474 Vilshofen

## Anlage 02 Sporthallenboden Neubau

amtlicher Lageplan 1:1200

M: ohne Maßstab



#### BAUVORHABEN:

Sanierung der Ritter-Tuschl-Schule  
mit Neubau einer Turnhalle und  
Anbau einer Ganztagsbetreuung  
94474 Vilshofen

#### AUFTRAGGEBER:

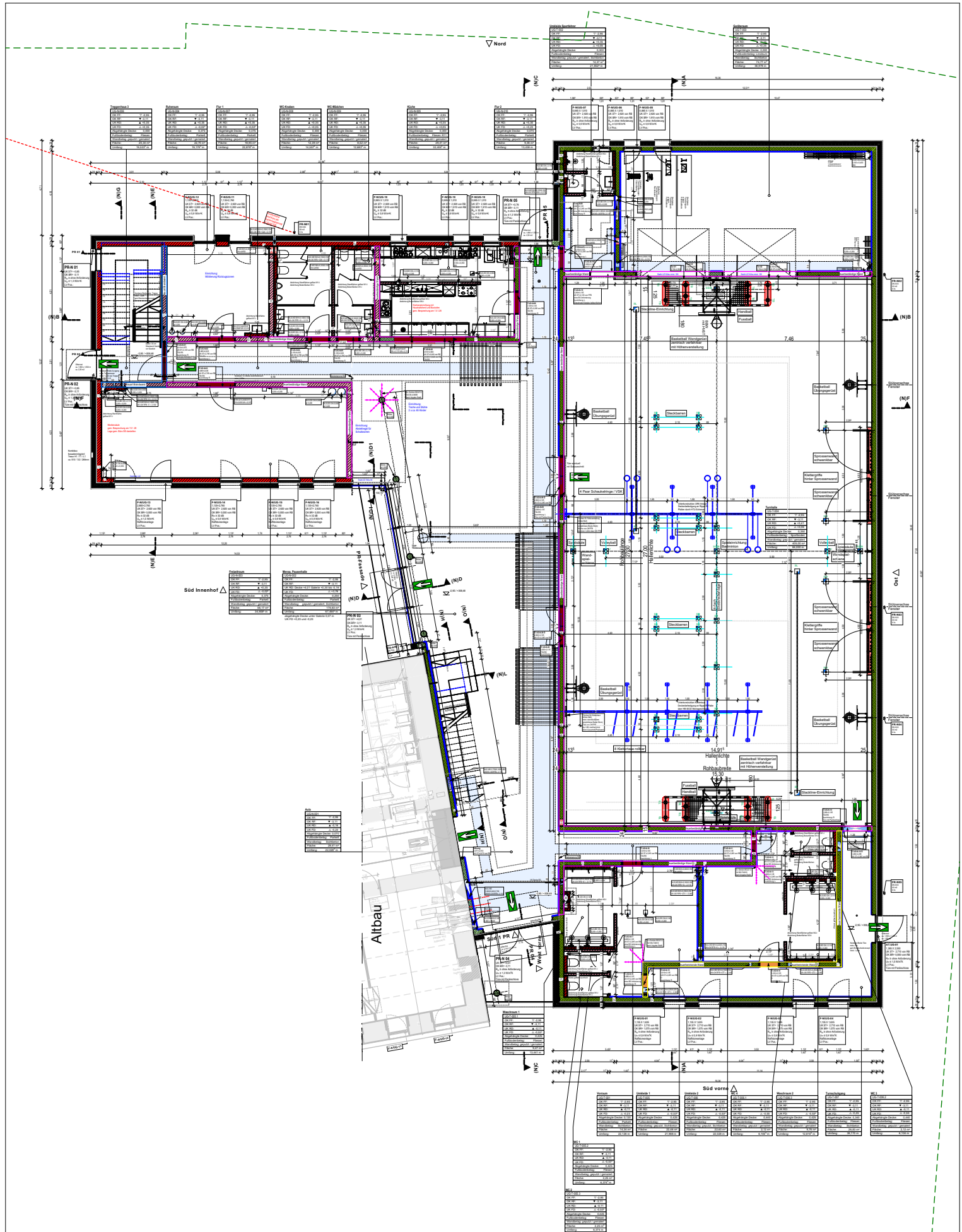
Stadt Vilshofen  
Stadtplatz 27  
94474 Vilshofen

#### Anlage 03 Sporthallenboden Neubau

Lageplan 1:1000

M: ohne Maßstab





#### BAUVORHABEN:

Sanierung der Ritter-Tuschl-Schule  
mit Neubau einer Turnhalle und  
Anbau einer Ganztagsbetreuung  
94474 Vilshofen

#### AUFTRAGGEBER:

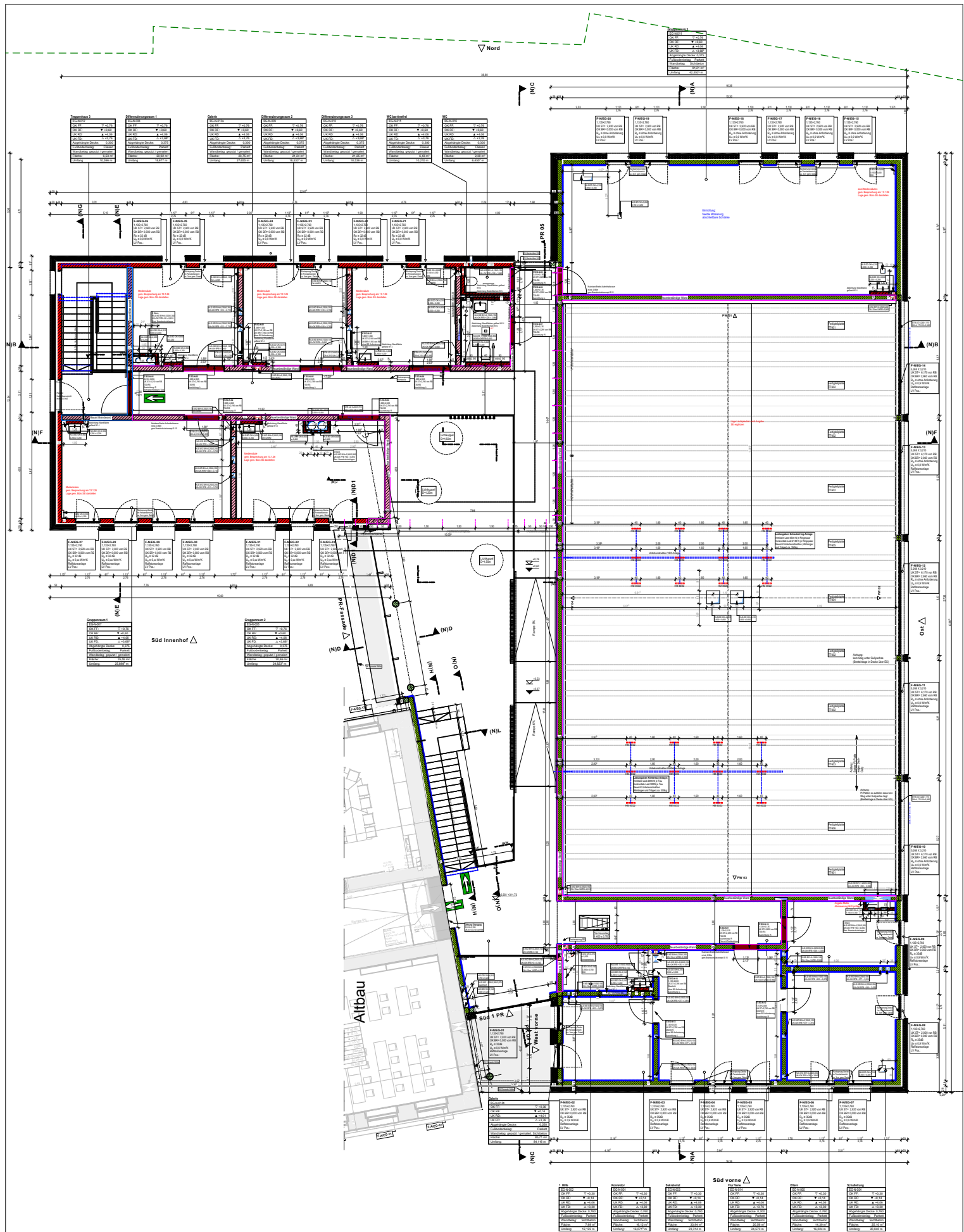
Stadt Vilshofen  
Stadtplatz 27  
94474 Vilshofen

### Anlage 04 Sporthallenboden Neubau

Grundriss Untergeschoss

M: ohne Maßstab





# BAUVORHABEN:

Sanierung der Ritter-Tuschl-Schule  
mit Neubau einer Turnhalle und  
Anbau einer Ganztagsbetreuung  
94474 Vilshofen

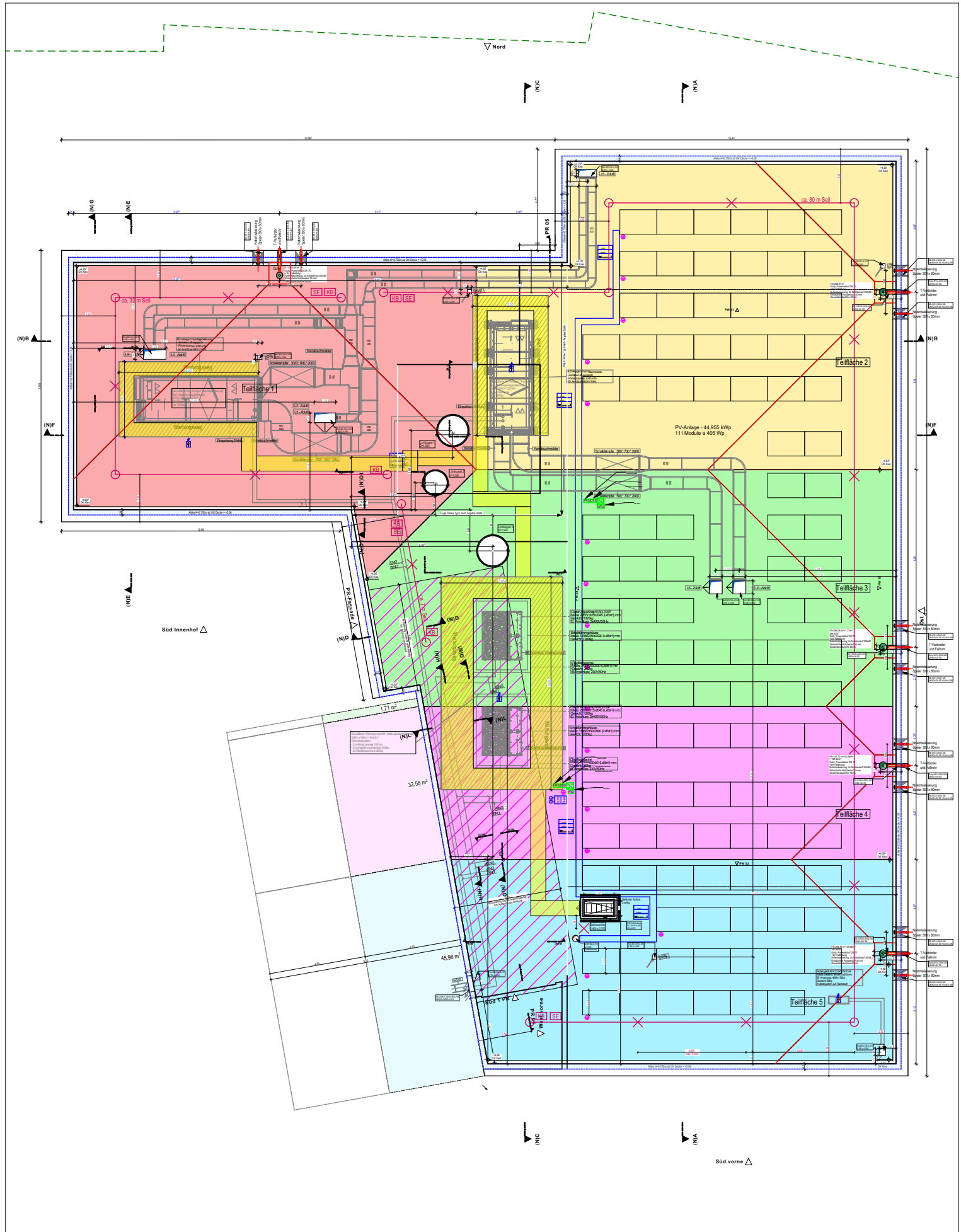
# AUFTRAGGEBER:

Stadt Vilshofen  
Stadtplatz 27  
94474 Vilshofen

# Anlage 05 Sporthallenboden Neubau

Grundriss Erdgeschoss

M: ohne Maßstab



#### BAUVORHABEN:

Sanierung der Ritter-Tuschl-Schule  
mit Neubau einer Turnhalle und  
Anbau einer Ganztagsbetreuung  
94474 Vilshofen

#### AUFTRAGGEBER:

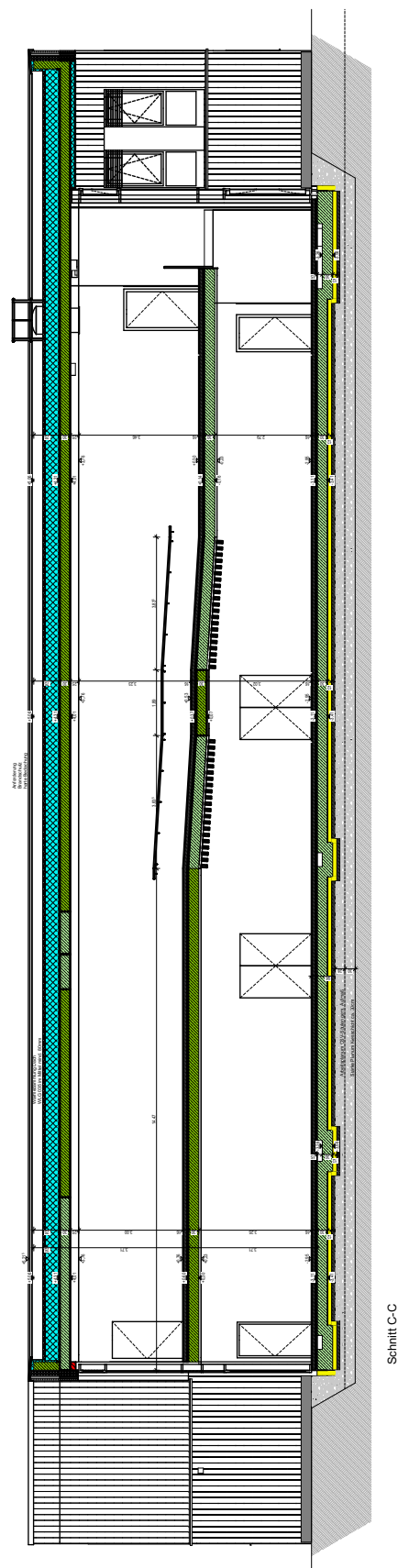
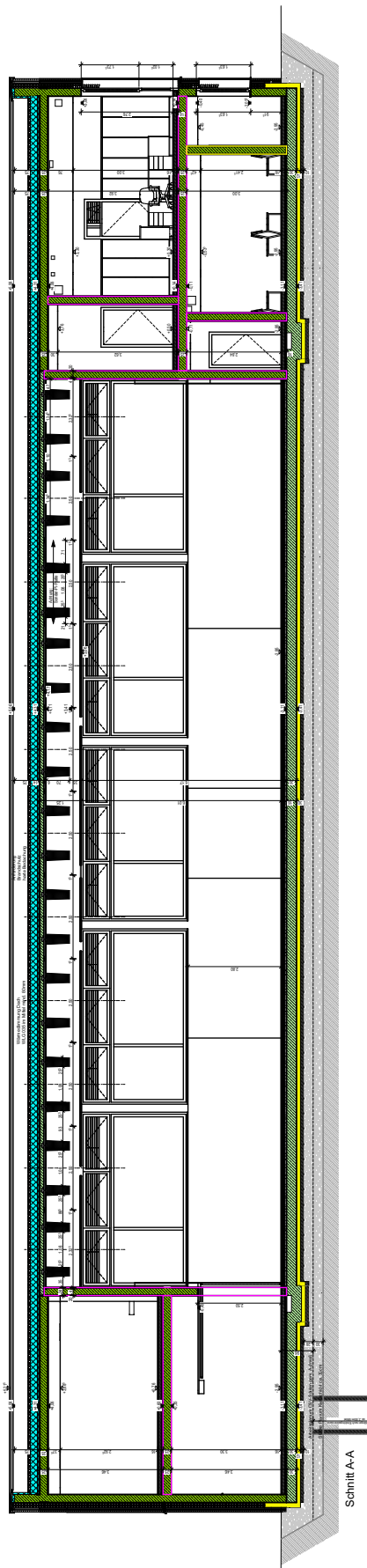
Stadt Vilshofen  
Stadtplatz 27  
94474 Vilshofen

### Anlage 06 Sporthallenboden Neubau

Dachaufsicht

M: ohne Maßstab





#### BAUVORHABEN:

Sanierung der Ritter-Tuschl-Schule  
mit Neubau einer Turnhalle und  
Anbau einer Ganztagsbetreuung  
94474 Vilshofen

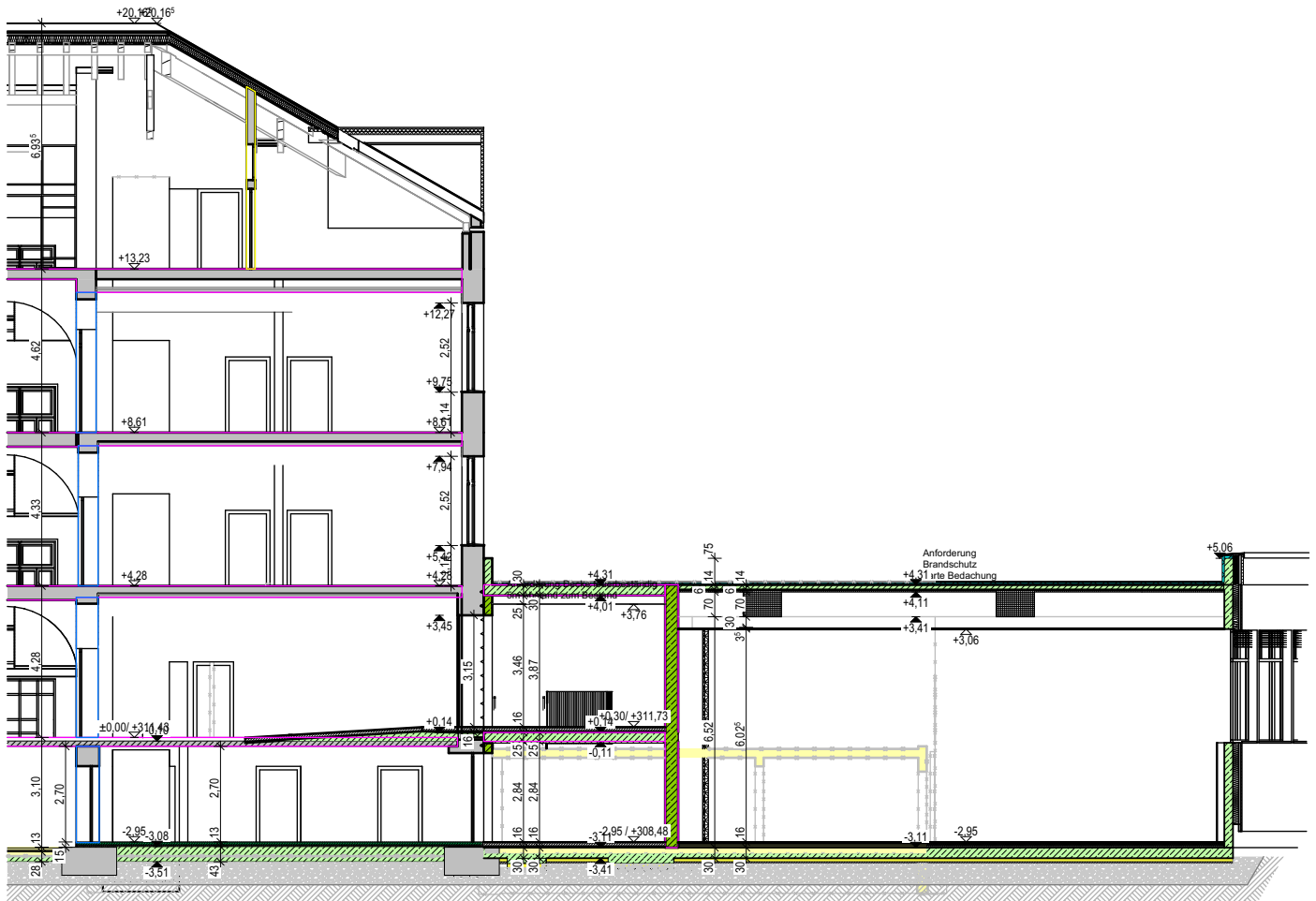
#### AUFTRAGGEBER:

Stadt Vilshofen  
Stadtplatz 27  
94474 Vilshofen

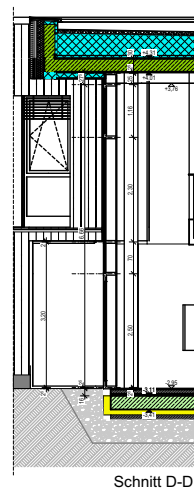
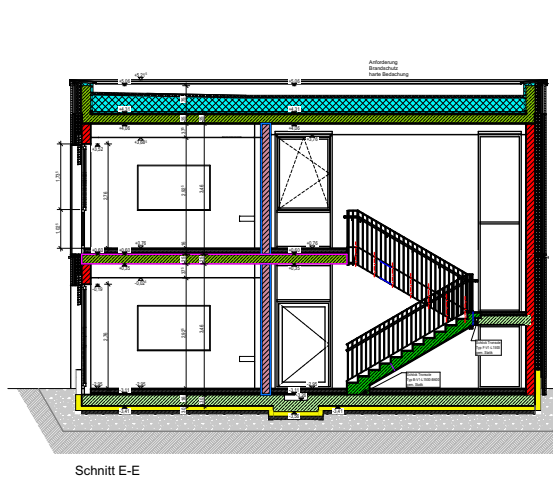
### Anlage 07 Sporthallenboden Neubau

Schnitt A, C

M: ohne Maßstab



## Übergang Altbau zu Neubau



**BAUVORHABEN:**

Sanierung der Ritter-Tuschl-Schule  
mit Neubau einer Turnhalle und  
Anbau einer Ganztagsbetreuung  
94474 Vilshofen

**AUFTRAGGEBER:**

Stadt Vilshofen  
Stadtplatz 27  
94474 Vilshofen

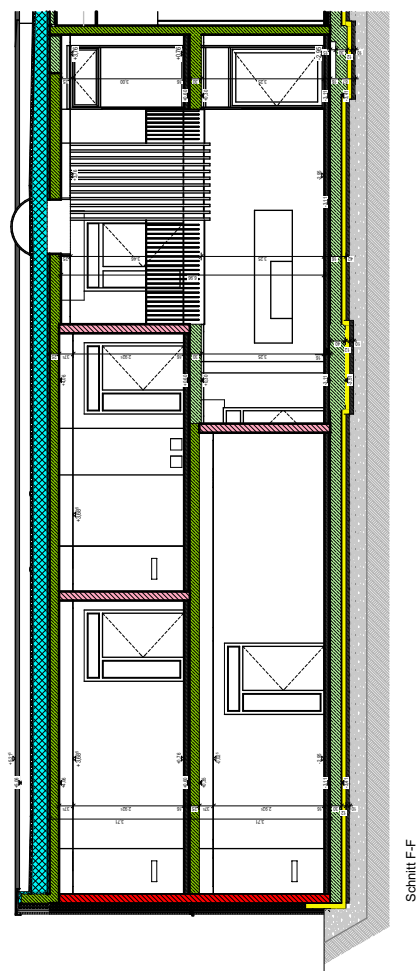
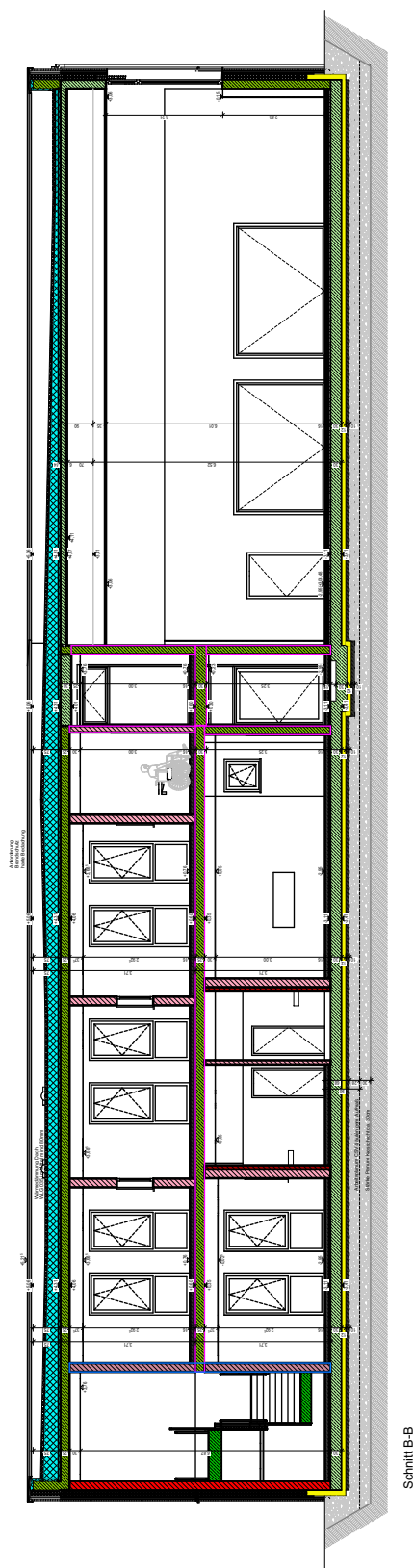
## Anlage 08

### Sporthallenboden Neubau

Schnitt Übergang, Schnitt E, D

M: ohne Maßstab





#### BAUVORHABEN:

Sanierung der Ritter-Tuschl-Schule  
mit Neubau einer Turnhalle und  
Anbau einer Ganztagsbetreuung  
94474 Vilshofen

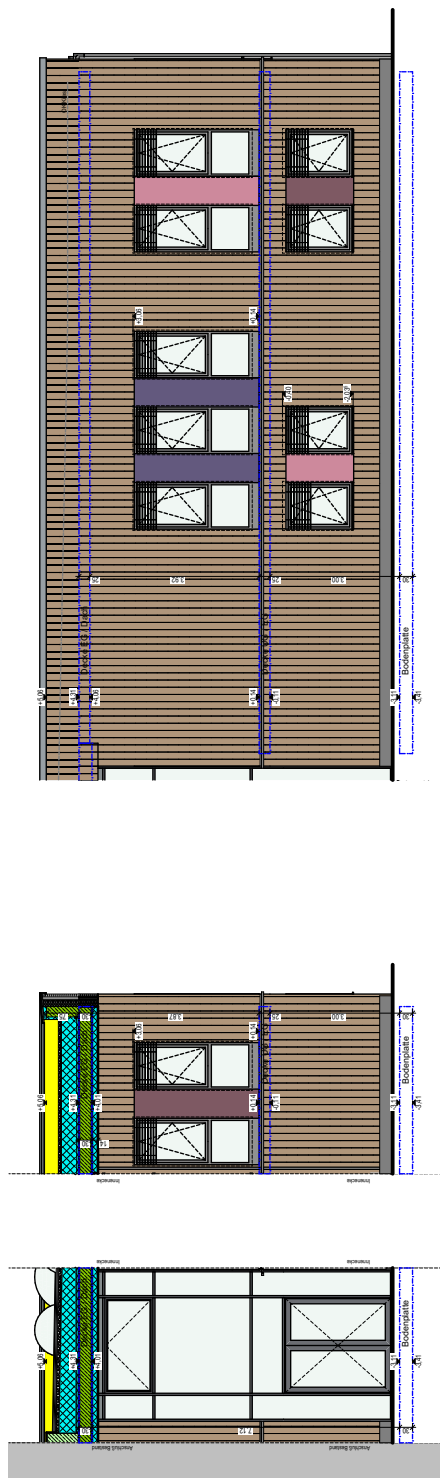
#### AUFTRAGGEBER:

Stadt Vilshofen  
Stadtplatz 27  
94474 Vilshofen

#### Anlage 09 Sporthallenboden Neubau

Schnitt B, F

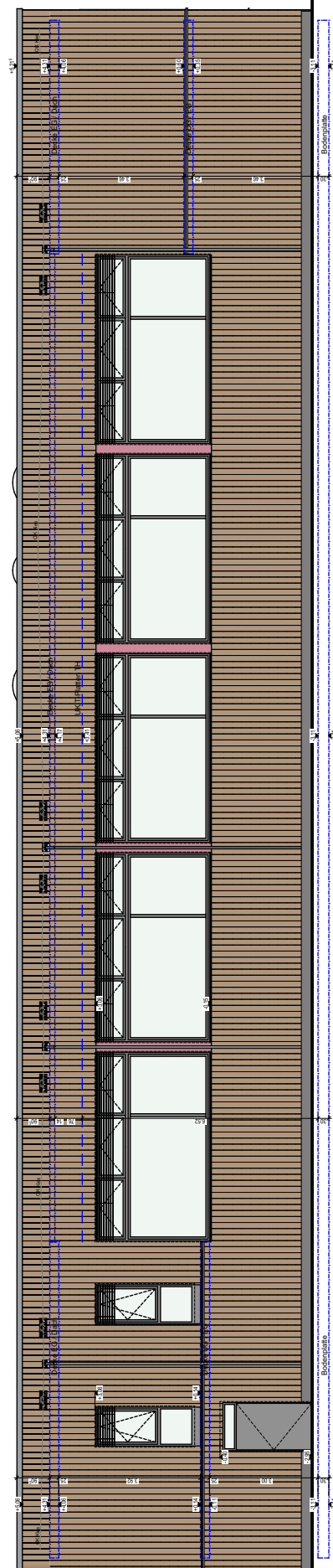
M: ohne Maßstab



Ansicht Süd vorne

Ansicht  
West vorne

Ansicht  
Süd Zugang



Ansicht Ost

**BAUVORHABEN:**

Sanierung der Ritter-Tuschl-Schule  
mit Neubau einer Turnhalle und  
Anbau einer Ganztagsbetreuung  
94474 Vilshofen

**AUFTRAGGEBER:**

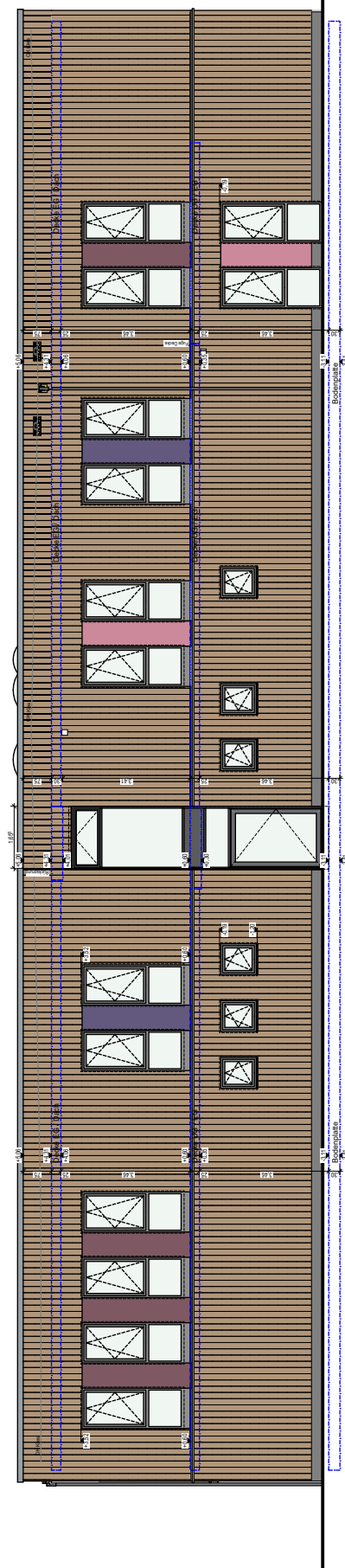
Stadt Vilshofen  
Stadtplatz 27  
94474 Vilshofen

**Anlage 010  
Sporthallenboden Neubau**

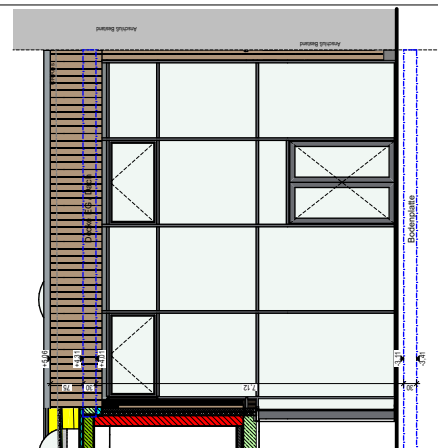
Ansichten Süd, Ost

M: ohne Maßstab

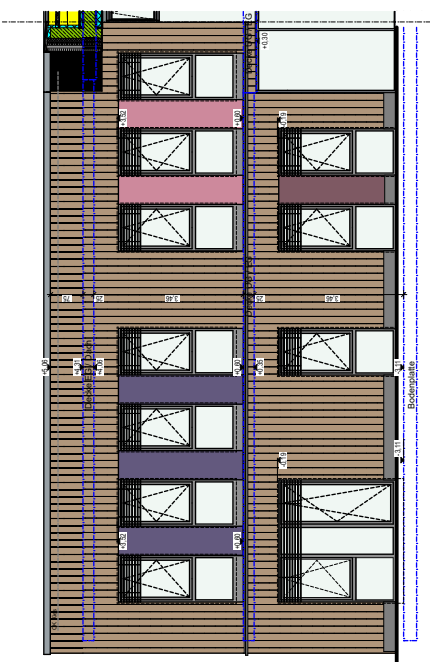




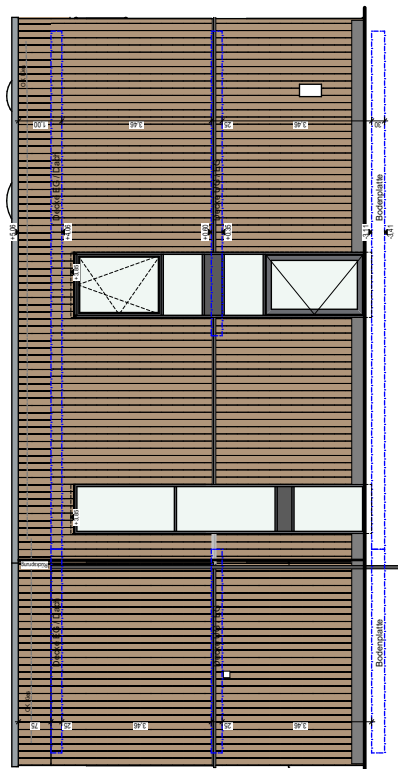
Ansicht Nord



Ansicht  
Innenhof West



Ansicht  
Innenhof  
Süd



Ansicht  
West

#### BAUVORHABEN:

Sanierung der Ritter-Tuschl-Schule  
mit Neubau einer Turnhalle und  
Anbau einer Ganztagsbetreuung  
94474 Vilshofen

#### AUFTRAGGEBER:

Stadt Vilshofen  
Stadtplatz 27  
94474 Vilshofen

#### Anlage 011 Sporthallenboden Neubau

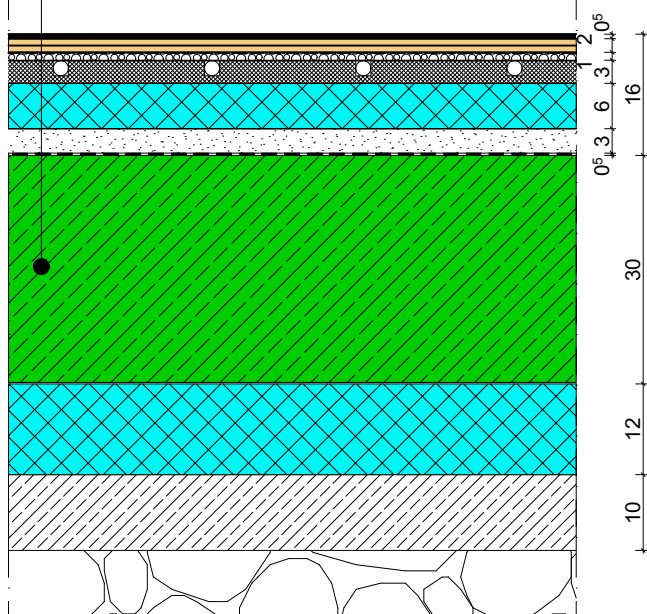
Ansichten Nord, West, Innenhof

M: ohne Maßstab

## Bodenaufbau ca. 16 cm

Linoleum kraftschlüssig verklebt	6 mm
2 x 9mm Lastverteilerplatten Birkensperrholz, Trennlage PE-Folie	18 mm
PUR-Spezialverbundschaum	10 mm
Fußbodenheizungselement mit Stahlblechabdeckung (Heizungsbauer)	31 mm
PE-Folie als zusätzliche Trennschicht und Gleitfolie	-
Wärmedämmung PUR Hartschaum WLG 025	60 mm
Trockenschüttung Ebenheitsausgleich i.M. 30 mm	10-50 mm
Dichtungsbahn Polymerbitumenbahn mit Alu-Einlage	3 mm
Stahlbetonbodenplatte C 25/30	300 mm
Trennlage PE-Folie	-
Wärmedämmung / Perimeterd. (WLG 040) Styrodur 4000 CS einlagig	120 mm
Sauberkeitsschicht	100 mm

Frostschutzkies bzw. Gründung nach Vorgabe

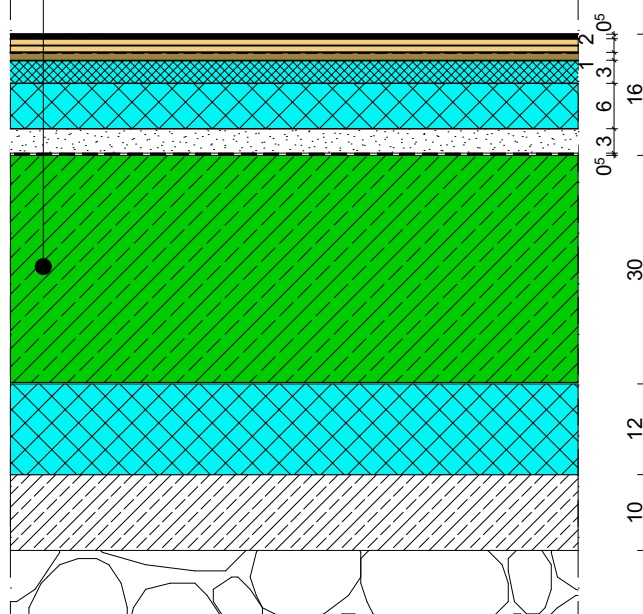


**Sportboden**  
Sporthalle

## Bodenaufbau ca. 16 cm

Linoleum kraftschlüssig verklebt	6 mm
2 x 9mm Lastverteilerplatten Birkensperrholz, Trennlage PE-Folie	18 mm
Holzfaserverplatte	10 mm
Trittschalldämmung EPS	30 mm
Wärmedämmung PUR Hartschaum WLG 025	60 mm
Trockenschüttung Ebenheitsausgleich i.M. 30 mm	10-50 mm
Dichtungsbahn Polymerbitumenbahn mit Alu-Einlage	3 mm
Stahlbetonbodenplatte C 25/30	300 mm
Trennlage PE-Folie	-
Wärmedämmung / Perimeterd. (WLG 040) Styrodur 4000 CS einlagig	120 mm
Sauberkeitsschicht	100 mm

Frostschutzkies bzw. Gründung nach Vorgabe



**Linoleum**  
Geräteräume

### BAUVORHABEN:

Sanierung der Ritter-Tuschl-Schule mit Neubau einer Turnhalle und Anbau einer Ganztagsbetreuung 94474 Vilshofen

### AUFTRAGGEBER:

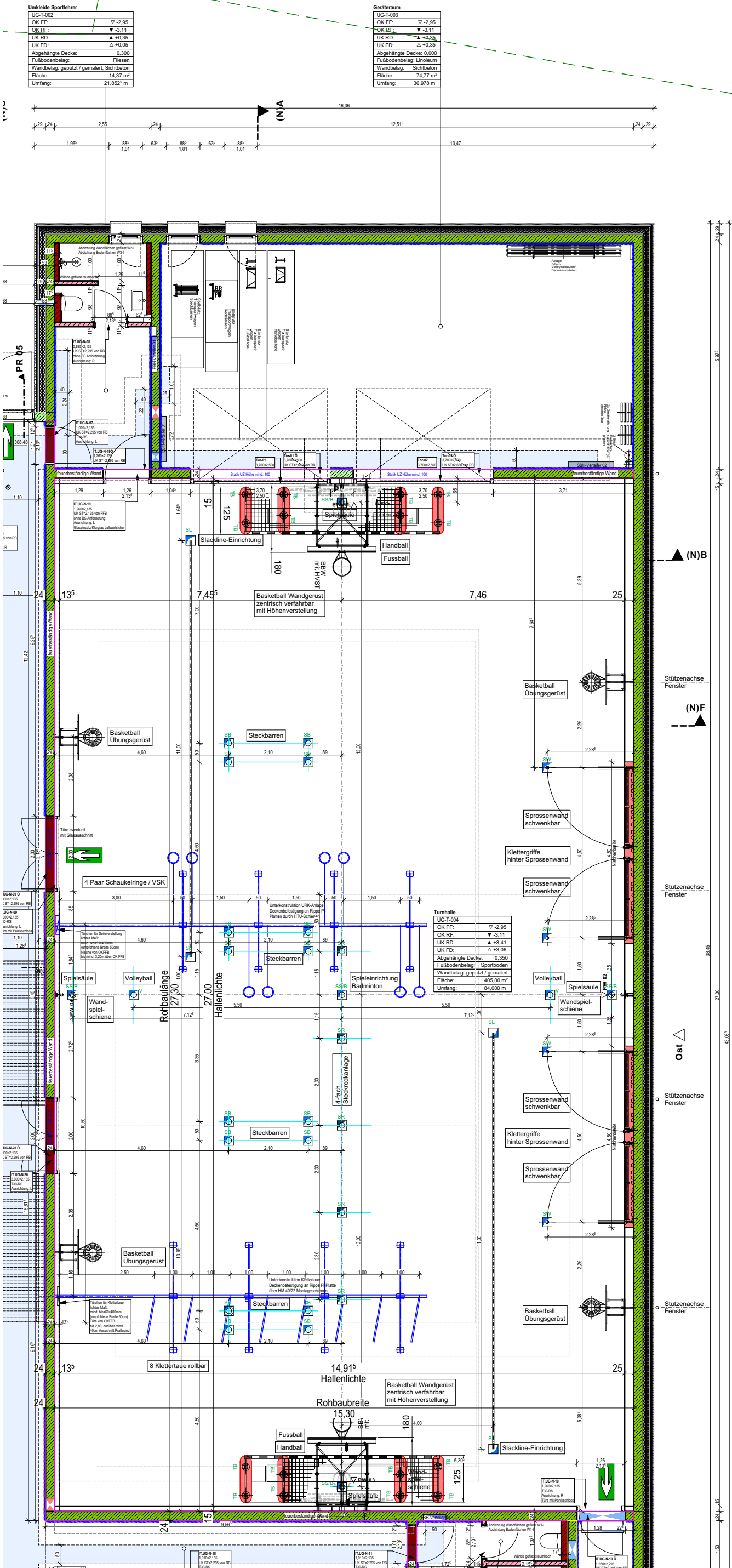
Stadt Vilshofen  
Stadtplatz 27  
94474 Vilshofen

### Anlage 012 Sporthallenboden Neubau

Bodenaufbauten Sporthalle Neubau

M: ohne Maßstab





- 1 Stück 4-fach Steckreckanlage
- 4 Stück Steckbarren
- 4 Paar Schaukelringe / Vario-Schaukel-Klettersystem
- 8 Stück Klettertaue rollbar
- 4 Stück Sprossenwand schwenkbar
- 2 Stück Basketball Wandgerüste
- 4 Stück Basketball Übungsgerüste
- 1 Stück Volleyball-Spieleinrichtung
- 4 Stück Wandspielschiene
- 2 Stück Fußballtore
- 2 Stück Handballtore
- 2 Stück Slackline-Einrichtung
- 2 Stück Kletterwand hinter Sprossenwand

BAUVORHABEN:

Sanierung der Ritter-Tuschl-Schule  
mit Neubau einer Turnhalle und  
Anbau einer Ganztagsbetreuung  
94474 Vilshofen

AUFTRAGGEBER:

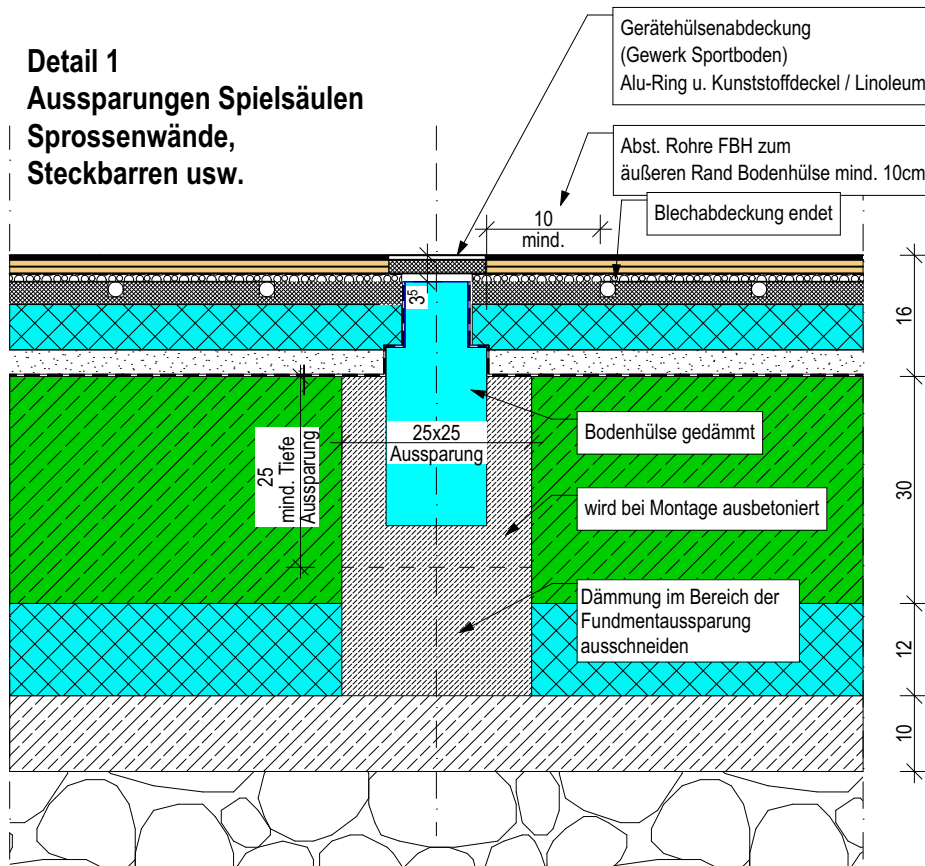
Stadt Vilshofen  
Stadtplatz 27  
94474 Vilshofen

Anlage 013  
Sporthallenboden Neubau

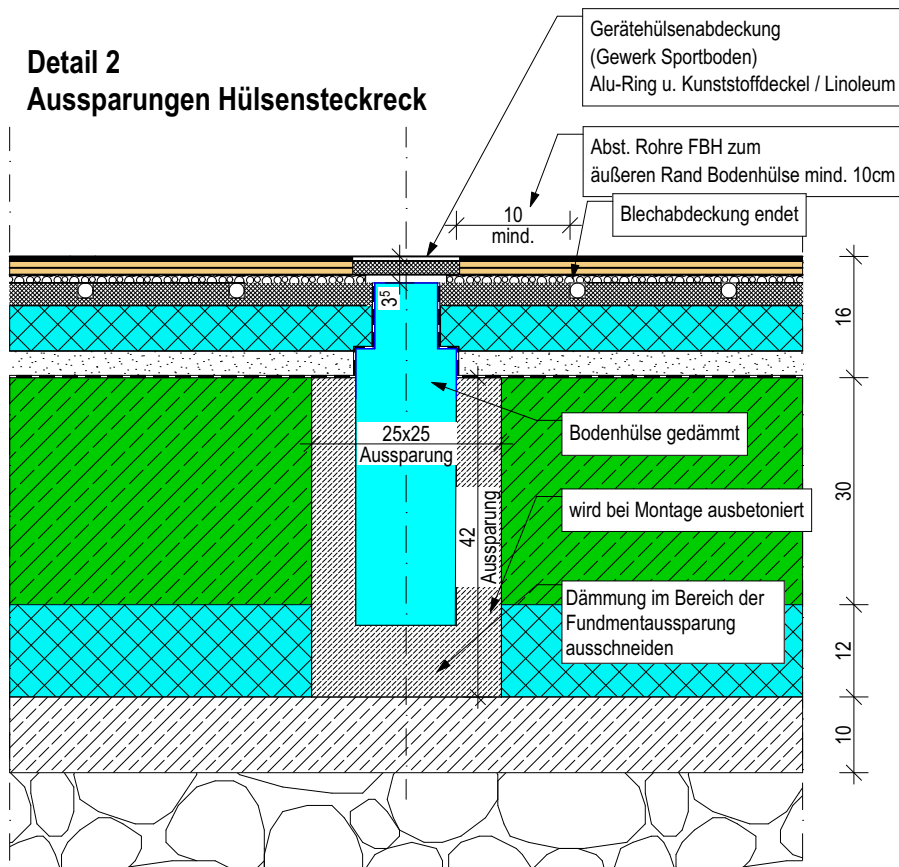
Sportgeräteplanung

M: ohne Maßstab

**Detail 1**  
**Aussparungen Spielsäulen**  
**Sprossenwände,**  
**Steckbarren usw.**



**Detail 2**  
**Aussparungen Hülsensteckreck**



**BAUVORHABEN:**

Sanierung der Ritter-Tuschl-Schule  
 mit Neubau einer Turnhalle und  
 Anbau einer Ganztagsbetreuung  
 94474 Vilshofen

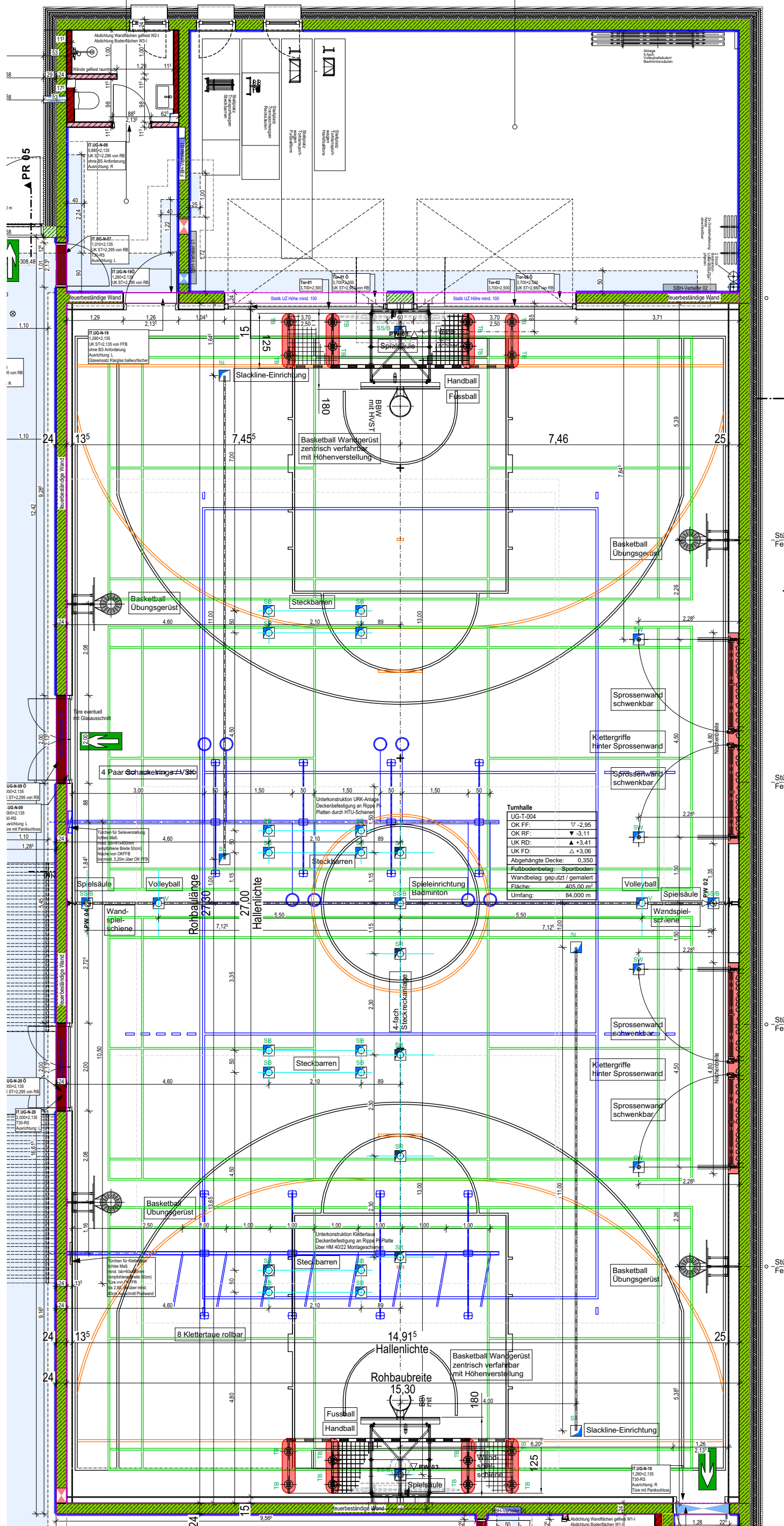
**AUFTRAGGEBER:**

Stadt Vilshofen  
 Stadtplatz 27  
 94474 Vilshofen

**Anlage 014**  
**Sporthallenboden Neubau**

Gerätehülsen

M: ohne Maßstab



**BAUVORHABEN:**

Sanierung der Ritter-Tuschl-Schule  
mit Neubau einer Turnhalle und  
Anbau einer Ganztagsbetreuung  
94474 Vilshofen

**AUFTRAGGEBER:**

Stadt Vilshofen  
Stadtplatz 27  
94474 Vilshofen

**Anlage 015  
Sporthallenboden Neubau**

Vorschlag Linierung

M: ohne Maßstab